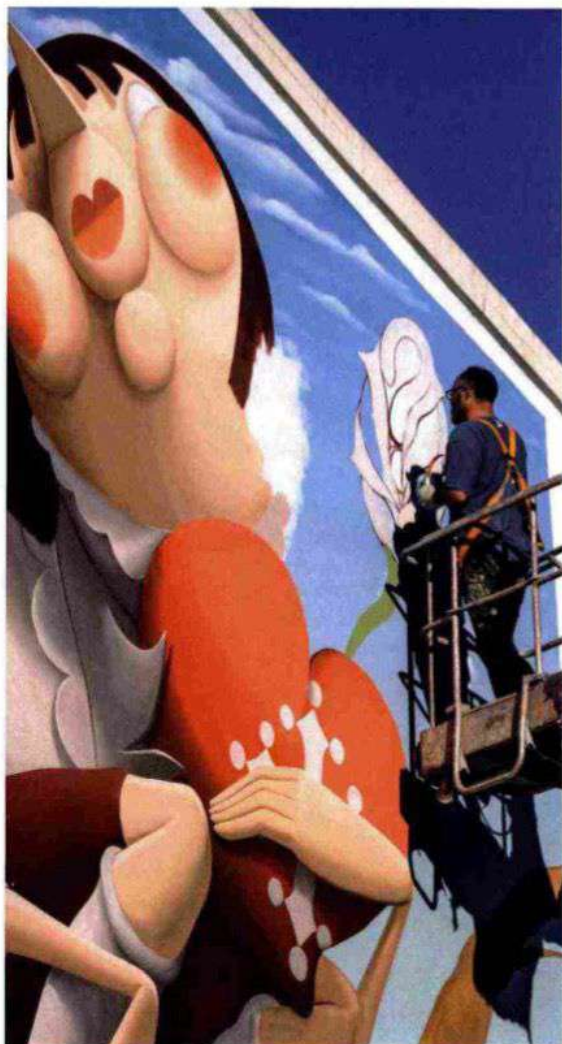


a cura di FABIO SIRONI



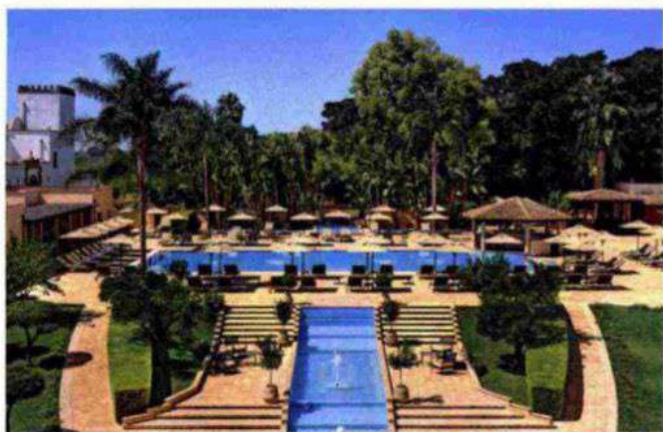
▼ Monferrato, tutta un'altra vita

Mollo tutto e vado in campagna. Eleonora Picci e il marito Alessandro hanno abbandonato le loro carriere fra Milano e Roma e hanno dato vita al b&b Belcasale, nella frazione Ca' Molignano di Vignale Monferrato (Al), sulle colline patrimonio Unesco. Solo tre camere doppie (*Lavanda, Rosmarino, Salvia*), di cui una con travi a vista, arredate nei caldi toni della terra, e una colazione con prodotti genuini, belcasale.it



▲ Pisa, la città dei murales

Si parte dall'opera del pittore brasiliano Kobra, in via Silvio Pellico, e dal vicino *Tuttomondo*, l'ultimo murale di Keith Haring (1989); poi si attraversano il centro, la darsena e il quartiere di Porta a Mare, facendo la spola tra 25 opere di artisti internazionali. Pisa ha inaugurato un museo diffuso dedicato all'arte urbana: con quattromila metri quadrati è il più esteso in Italia ed è progettato come un itinerario a cielo aperto, da fare in bici o a piedi. Tra i creativi coinvolti, il toscano Marco Burrelli, in arte Zed1, con *Gli Enigmi del cuore* (nella foto), turismo.pisa.it



◀ Trapani, un'oasi di relax (con il sale di Slow Food)

"Il risveglio della Terra", sessione di riflessologia plantare per rafforzare il sistema immunitario, e "Il riposo del guerriero", massaggio per ristabilire il corretto ritmo sonno-veglia: sono due dei trattamenti della nuova Almablu Spa, all'interno dell'Almar Giardino di Costanza Resort & Spa, a Mazara del Vallo (Tp). Un altro vanto della struttura, che riprende le caratteristiche di un baglio nobiliare siciliano ed è immersa in un parco con palme, ulivi secolari, fontane e giochi d'acqua, è il bagno turco con il sale (presidio Slow Food) dell'antica salina Culcasi di Nubia, nella vicina Paceco, almargiardinodicostanza.com

NEWS

NEWS



Filo, cucito e vino

Sulle colline di Pontassieve, a una dozzina di chilometri da Firenze, la fattoria di Grignano è una tenuta secolare. La sua storia inizia nell'Età del bronzo, attraversa l'epoca etrusca e romana, vive il suo apogeo nel Rinascimento con Caterina de' Medici. Oggi è di proprietà della famiglia Inghirami. Tommaso, erede di una dinastia che ha fatto la storia del *made in Italy* con le camicie prodotte su scala industriale, qui custodisce una collezione di oltre 300 macchine per cucire a manovella, dalla fine dell'800 al secondo dopoguerra, e produce vini. L'ultima creazione è Fedra, un Rosso di **Toscana** igt da collezione, di cui è appena uscita l'annata 2019, con un'etichetta d'autore disegnata dall'artista Franco Alessandrini, grignanowinery.com